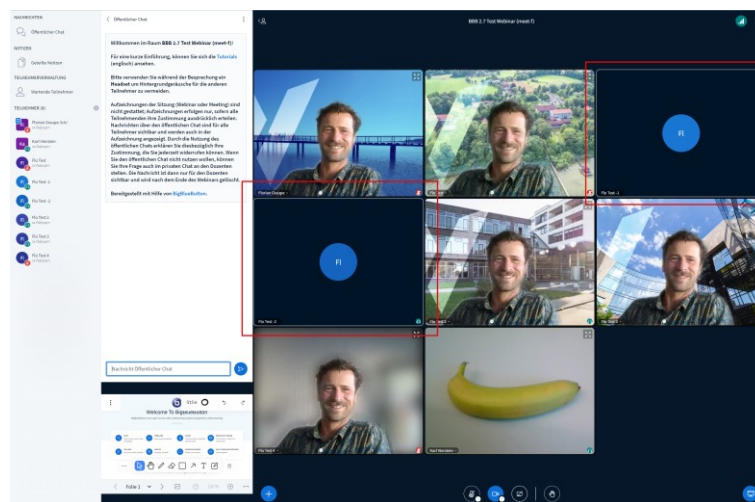


BigBlueButton 2.7

Neue Funktionen

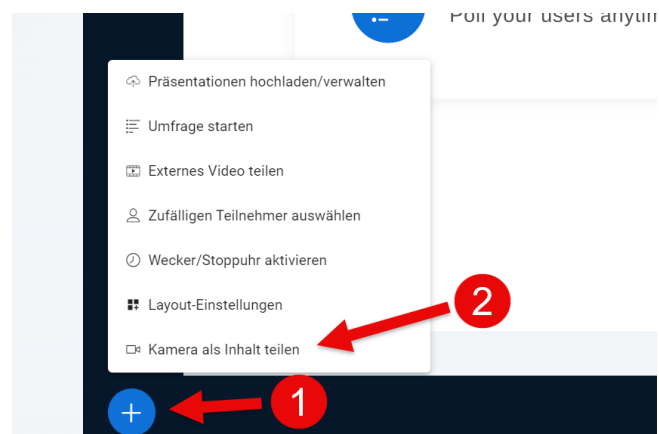
Grid Layout

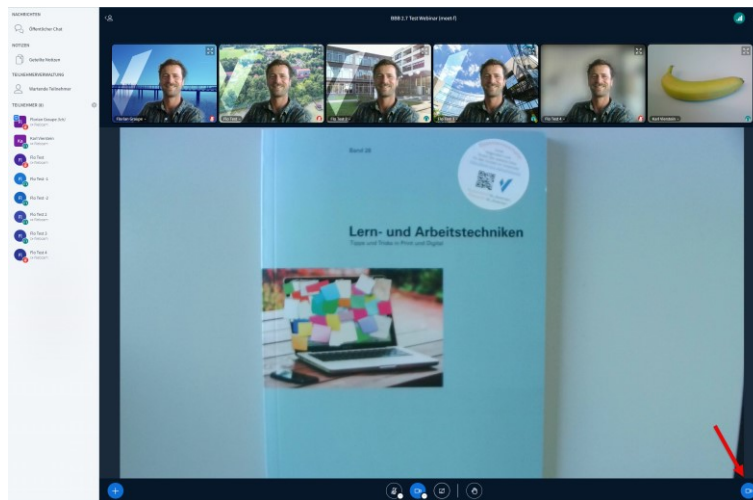
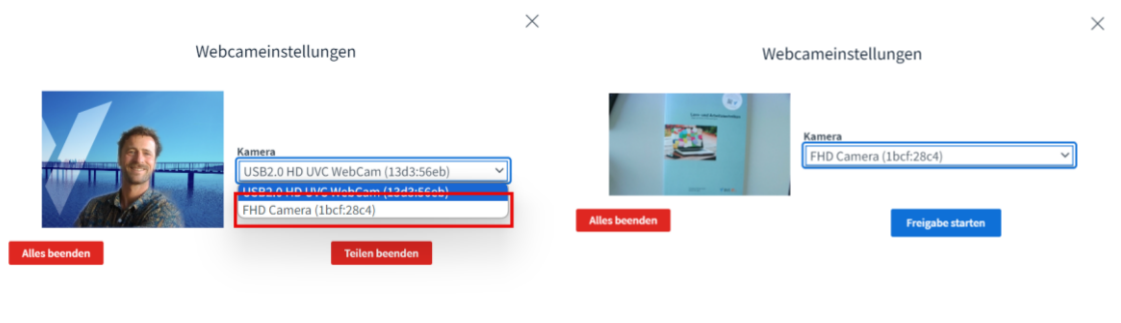
Die Grid Ansicht der Webcams wurde verbessert, indem eine visuelle Darstellung aller Teilnehmer erfolgt (auch der, die keine Kamera angeschaltet haben). Auf diese Weise kann leichter erkannt werden, wer spricht, wer anwesend ist usw..



Kamera als Inhalt

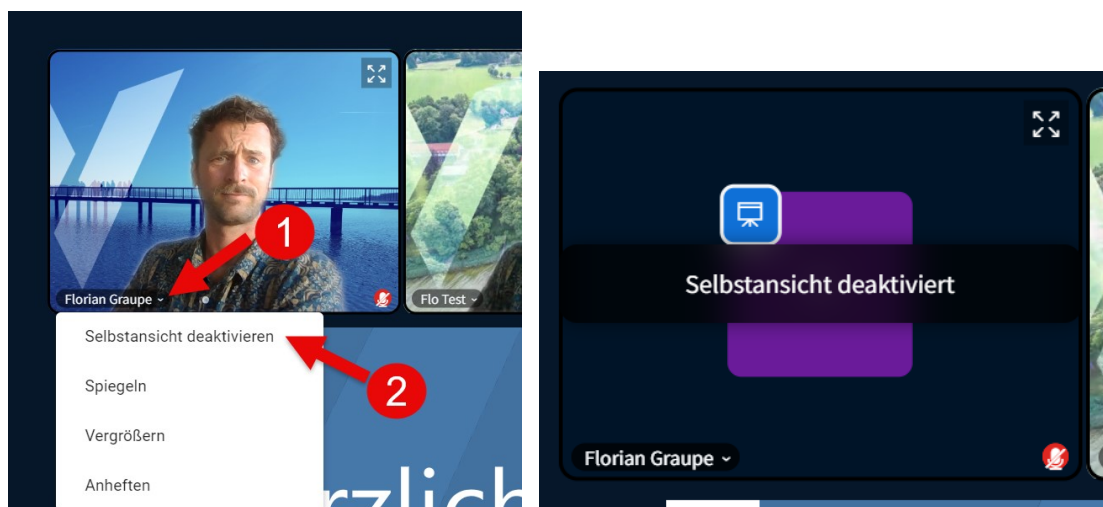
Die Kamera kann als Hauptinhalt verwendet werden. Statt eines PDFs oder des Whiteboards kann man eine Kamera auch in den Hauptbereich ziehen, z.B. wenn man ein physisches Whiteboard abfilmen möchte





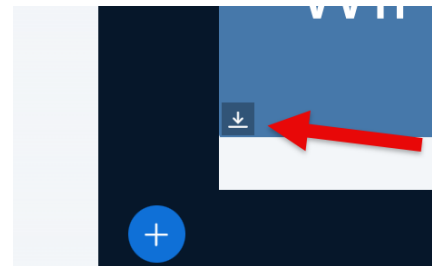
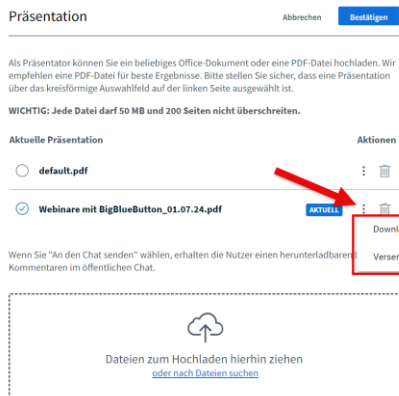
Eigene Kamera ausblenden

Das Kamerabild von sich selbst kann man bei sich ausblenden.



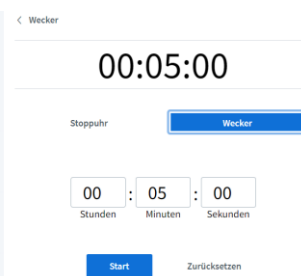
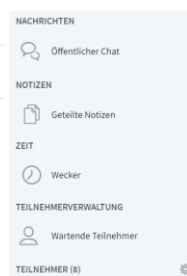
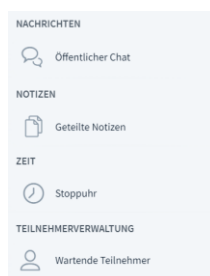
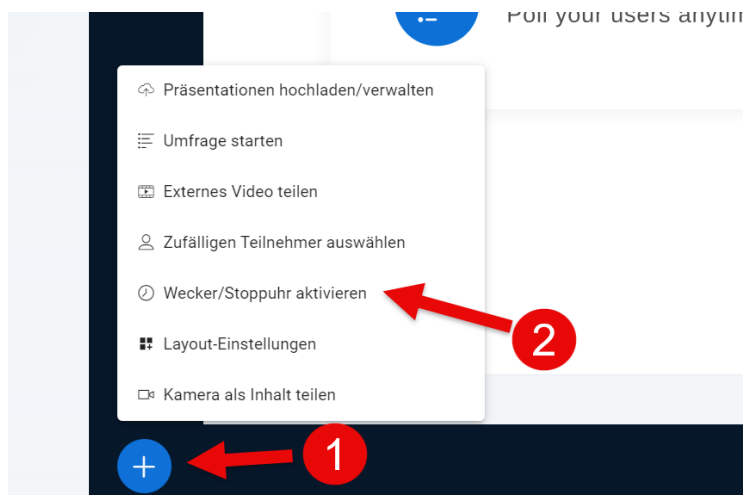
Originalpräsentation herunterladen

Die Präsentation kann jetzt mit oder ohne Annotationen heruntergeladen werden



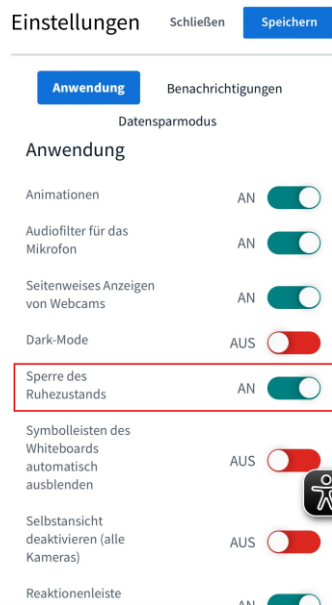
Timer und Stoppuhr

Es kann ein Timer eingblendet werden.



Sperre des Ruhezustands

Bei der Nutzung von BigBlueButton auf einem mobilen Gerät kann jetzt der Wake Lock aktiviert werden (falls der mobile Browser die API unterstützt). Wenn aktiviert, bleibt der Bildschirm des Geräts an – d.h. er wird nicht gedimmt – und dadurch werden die Medienverbindungen nicht unterbrochen.



Reaktionsleiste

Mit der neuen Reaktionsleiste können Smileys etc. an die Lehrbeauftragten geschickt werden.

